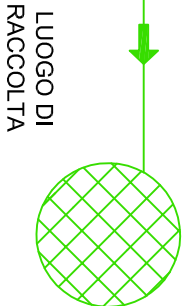
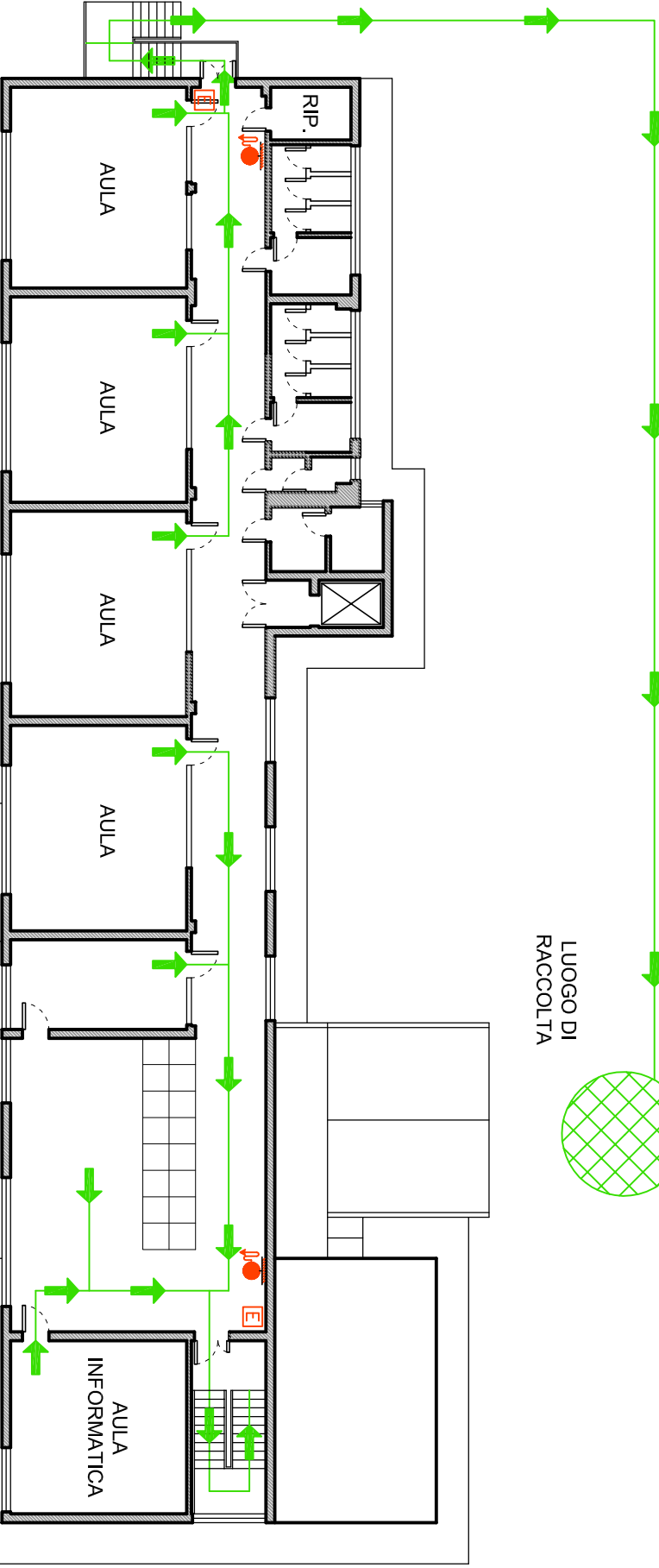


PIANO DI EMERGENZA ED EVACUAZIONE
DIREZIONE DIDATTICA CREMA 3
Scuola elementare Crema Nuova (Crema)
pianta piano primo



LEGENDA:

- | | | | |
|--|---------------------|--|-------------------------|
| | ESTINTORE | | VIE DI ESODO CONSIGLATE |
| | IDRANTE | | QUADRO ELETTRICO |
| | PULSANTE DI SGANCIO | | CASSETTA PRIMO SOCCORSO |



Al comando di evacuazione recarsi nell'area di raccolta seguendo i percorsi indicati nella planimetria.

Giunti nel luogo di raccolta segnalare i dispersi su apposito modulo e consegnarlo al responsabile posto in posizione segnalata e prestabilita.

Restare ordinati fino all'arrivo dei soccorsi.